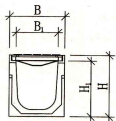
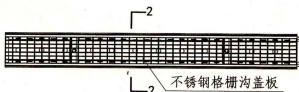


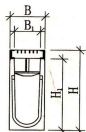
树脂混凝土线性排水沟图



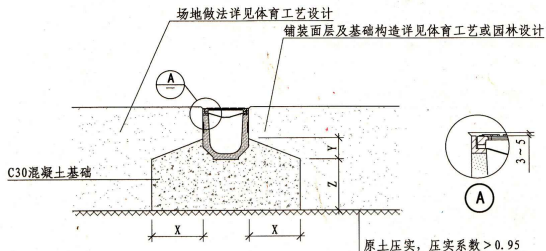
1-1剖面图



树脂混凝土线性排水沟图



2-2剖面图



树脂混凝土排水沟安装图

说明:

1. 支承座尺寸见下表:

承压等级对应支承座尺寸表 (mm)

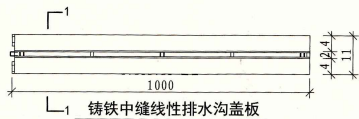
承压等级	A15	B125	C250	D400	
支承座尺寸	X	> 100	> 100	> 150	> 200
	Y	由生产厂家提供			
	Z	> 100	> 100	> 150	> 200

- 树脂混凝土排水沟采用U形断面, 由树脂和石英砂填料组成, 具有寿命长、抗腐蚀性能好、表面光滑、强度高、重量轻、耐严寒及融雪盐溶液等优点。
- 盖板材质有球墨铸铁、镀锌钢板、不锈钢等, 由设计人选定。

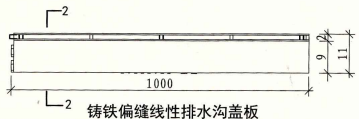
平算U型树脂混凝土排水沟产品规格表 (mm)

型号	B	B1	H	H1
XG90-120P	120	90	135	120
XG90-355P	120	90	375	355
XG100-85P	125	100	102	85
XG100-125P	130	100	145	125
XG150-178P	190	150	220	178
XG200-220P	270	200	250	220
XG200-275P	265	200	320	275
XG260-175P	315	260	230	175
XG260-315P	315	260	330	315
XG300-240P	360	300	270	240
XG300-450P	355	300	480	450

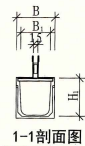
平算U型树脂混凝土排水沟详图



1-1 铸铁中缝线性排水沟盖板



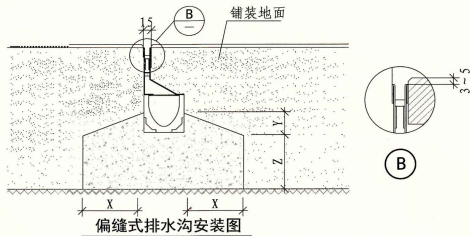
2-2 铸铁偏缝线性排水沟盖板



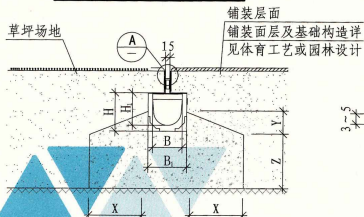
1-1剖面图



2-2剖面图



偏缝式排水沟安装图



中缝式排水沟安装图

说明:

1. 排水量根据本图集第84页所示公式计算。
2. 缝高根据上部铺装或完成面设置层厚度确定。
3. 铺装地面面层详见体育工艺及园林专业设计。
4. 缝隙式线性排水沟为U型树脂混凝土材质，可用于体育场、园林边沟排水，亦可用于广场、道路排水。
5. 混凝土基础强度等级由专业生产企业根据工程所在地区条件确定。

承压等级对应支撑座尺寸表 (mm)

承压等级	A15	B125	C250	
支撑座尺寸	X	> 100	> 100	> 150
	Y	由生产厂家提供		
	Z	> 100	> 100	> 150

缝隙式U型树脂混凝土排水沟产品规格表 (mm)

沟体型号	B	B ₁	H	H ₁
XG90-355F	120	90	135	120
XG100-125F	120	90	375	355
XG150-178F	190	150	220	178
XG260-205F	315	260	230	205
XG260-305F	315	260	315	305
XG300-405F	360	300	430	405
XG300-505F	360	300	530	505
XG315-175F	380	315	430	405

缝隙式U型树脂混凝土排水沟详图